

# AVENSIS



**TOYOTA**

NICHTS IST  
UNMÖGLICH



# „ICH MÖCHTE MENSCHEN DURCH AUTOS GLÜCKLICH MACHEN UND IHNEN DAMIT EIN LÄCHELN INS GESICHT ZAUBERN.“

AKIO TOYODA

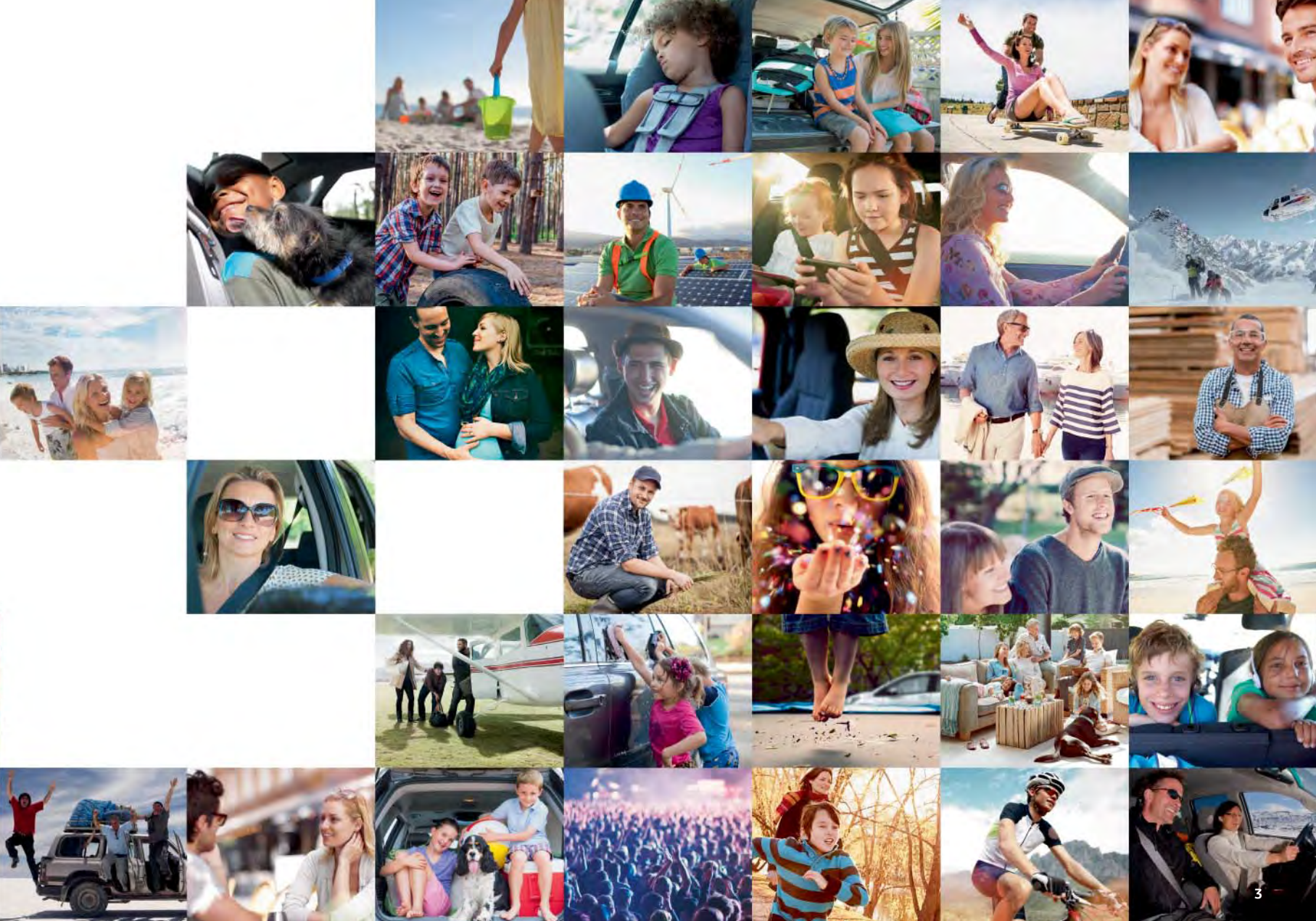
Autofahren soll Spaß machen. Aber nicht nur dann, wenn man am Steuer sitzt. Sondern in jedem Moment, den man mit seinem Auto erlebt.

An der Tankstelle möchte man spüren, wie effizient der Antrieb ist. Im dichten Verkehr will man sich darauf verlassen, dass das Auto uns vor Kollisionen warnt. Und auch nach Jahren will man sich über die vielen Kilometer freuen, die man völlig ohne Probleme in einem Toyota gefahren ist.

Die Zufriedenheit jedes einzelnen Toyota Fahrers liegt uns am Herzen. Darum hören wir bei Toyota nie auf, uns zu verbessern. Und arbeiten ständig an innovativen Technologien und neuen Ideen, die das mobile Leben angenehmer machen.

**NICHTS IST UNMÖGLICH. TOYOTA.**





# AVENSIS

AUFREGEND SCHÖN

BERUHIGEND SICHER

**Charakterstärke ist kein Anzug, den man einfach anzieht.**

Man erwirbt sie im Lauf des Lebens. Sie erlaubt Ihnen, sich für das Richtige zu entscheiden. Wie beispielsweise für den neuen Avensis. Ein Auto, das aus der Masse hervorsticht, mit markanten eigenständigen Proportionen und einem Sicherheitskonzept, das Sie sonst nur in der Oberklasse erwarten würden. Denn bereits in der Basisausstattung sorgt Toyota Safety Sense mit Pre-Collision System inklusive Front-Kollisionswarner, Notbremsassistent und autonomer Notbremsfunktion für Sicherheit auf Top-Niveau.

## Inhalt

<b>Design</b>	<b>6</b>	<b>Flexibilität</b>	<b>14</b>	<b>Ausstattungen</b>	<b>20</b>	<b>Lackfarben</b>	<b>32</b>	<b>Service</b>	<b>38</b>
<b>Interieur</b>	<b>8</b>	<b>Motoren</b>	<b>16</b>	<b>Optionen</b>	<b>28</b>	<b>Felgen</b>	<b>34</b>	<b>Umwelt</b>	<b>40</b>
<b>Sicherheit</b>	<b>12</b>	<b>Multimedia</b>	<b>18</b>	<b>Zubehör</b>	<b>30</b>	<b>Sitzpolster</b>	<b>36</b>		



PERFEKTION

AUS JEDEM BLICKWINKEL



**Ob klassische Limousine oder sportiver Touring Sports, ob im Beruf oder in der Freizeit. Mit dem neuen Avensis hinterlassen Sie garantiert einen erstklassigen Eindruck.**

Das Design des neuen Avensis verbindet eine dynamische Formensprache und eine ausgeprägte Linienführung mit souveräner Eleganz. Die schmalen innovativen Voll-LED-Scheinwerfer mit LED-Tagfahrlicht und die auffälligen Rückleuchten verleihen dem neuen Avensis eindrucksvolle Lichtsignaturen, die seine ausdrucksstarke Formgebung unterstreichen. Attraktive Leichtmetallfelgen komplettieren das stylische Finish des neuen Avensis.





Abb. zeigt Leder-/Alcantara®-Ausstattung mit Einsätzen und Ziernähten in terracotta.





AMBIENTE

AUF PREMIUM-NIVEAU

**Das attraktive Innenraumdesign des neuen Avenis überzeugt mit sportlicher Eleganz, durchdachter Ergonomie und hochwertigen Materialien in perfekter Verarbeitungsqualität.**

Schon beim ersten Einsteigen bemerkt man den außerordentlichen Sitzkomfort und das neuartige Raumgefühl. Sofort fällt einem auch das Zusammenspiel von hochwertigen Materialien ins Auge, wie die Soft-Touch-Oberflächen und die satinierten Chrom-Elemente des Armaturenbretts. Als Fahrer werden Sie weder auf den Fahrgenuss der Extraklasse noch auf die serienmäßige Rückfahrkamera mit 8"-Farbdisplay verzichten wollen.





## RAUMANGEBOT DER EXTRAKLASSE

### **Langer Familienausflug oder beruflich viel unterwegs? Im neuen Avensis ist entspannter Fahrkomfort garantiert.**

Vor allem als Langstreckenfahrer werden Sie das großzügige Raumangebot, die hohe Beinfreiheit, den einzigartigen Sitzkomfort, das extrem niedrige Geräuschniveau und die ausgewogene Fahrwerksabstimmung des neuen Avensis schätzen.

Die optisch ansprechenden Farbkonzepte in natürlichem „Terracotta\*“ oder stilvollem „Grau\*“ sorgen dabei für ein besonders elegantes, unaufdringliches Ambiente. Unser Tipp: Um das Raumgefühl noch weiter zu steigern können Sie Ihren Avensis mit dem Skyview-Panorama-Glasdach ausstatten.

\*Ausstattungsabhängig.

Abb. zeigt Leder-/Alcantara®-Ausstattung mit Einsätzen und Ziernähten in grau.



# TOYOTA SAFETY SENSE

## AUF ALLES VORBEREITET

Beim neuen Avenis steht die Sicherheit an 1. Stelle. Denn bereits in der Grundausstattung verfügt der Avenis serienmäßig über das laser-/kamera-basierte Pre-Collision System (PCS) inklusive Front-Kollisionswarner (FCW), Notbremsassistent (PBA) und autonomer Notbremsfunktion (AEB). Zusätzlich stehen ab der mittleren Ausstattungsvariante optional ein Spurhalteassistent (LDA), ein Fernlichtassistent (AHB) und eine Verkehrsschilderkennung (RSA) zur Verfügung. Sieben Airbags komplettieren dieses beispielhafte Sicherheitspaket.

### 1. Verkehrsschilderkennung (RSA)

Wichtige Verkehrsschilder wie Geschwindigkeitsbeschränkungen und Überholverbote werden durch die Verkehrsschilderkennung per Kamera erkannt und dem Fahrer, solange diese gültig sind, klar auf dem 4,2" großen TFT-Multi-Info-Farbdisplay in seinem Blickfeld angezeigt.

### 2. Spurhalteassistent (LDA)

Mithilfe einer eingebauten Kamera erkennt der Spurhalteassistent die Fahrbahnmarkierungen und warnt den Fahrer optisch und akustisch, sobald das Fahrzeug die Spur verlässt, ohne dass der Blinker betätigt wurde. So wird die Kollisionsgefahr mit anderen Fahrzeugen oder ein Abkommen von der Fahrbahn zum Beispiel durch Übermüdung erheblich verringert.

### 3. Pre-Collision System (PCS)

Das Pre-Collision System (PCS) basiert auf einem Laser als Entfernungsmesser und einer Kamera, die die Fahrtrichtung bzgl. Hindernissen und anderen Fahrzeugen überwacht. Besteht Kollisionsgefahr, wird der Fahrer durch den Front-Kollisionswarner optisch und akustisch gewarnt. Zeigt der Fahrer keine Reaktion zur Vermeidung einer Kollision, erfolgt per autonomer Notbremsfunktion eine genau dosierte, selbstständige Abbremsung bis hin zur Vollbremsung. So wird eine Kollision verhindert oder deren Folgen auf ein Minimum reduziert.

### 4. Fernlichtassistent (AHB)

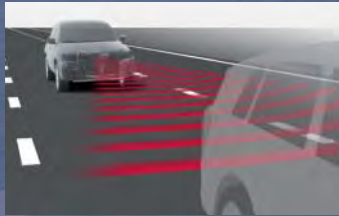
Der Fernlichtassistent erkennt über eine Kamera das Licht entgegenkommender oder vorausfahrender Fahrzeuge. Ist die Fahrbahn frei, aktiviert das System automatisch das Fernlicht. Sobald sich andere Verkehrsteilnehmer nähern, schaltet der Assistent auf Abblendlicht, damit diese nicht geblendet werden.



1.



2.



3.



4.



Erleben Sie **Toyota Safety Sense** auf YouTube.

1.



2.



3.



4.





# FLEXIBILITÄT IM GROSSFORMAT

## Der neue Avensis ist wie gemacht, um Sie in jedem Lebensbereich zu unterstützen.

Nicht nur der Fahrgastraum ist, dank überdurchschnittlicher Beinfreiheit auf jedem Sitzplatz, überaus einladend – auch sein Gepäckraum bietet äußerst viel Platz. Für eine optimale Nutzung stehen Ihnen beim Avensis Touring Sports 543 Liter Gepäckraumvolumen zur Verfügung, die Sie dank des flexiblen Sitz-Arrangements spielend auf bis zu 1.690 Liter erweitern können. Die Kombination aus sportlich-dynamischer Optik und hohem Nutzwert macht den neuen Avensis zu Ihrem perfekten Begleiter – was auch immer Sie vorhaben.

### 1. Ladefläche

Der 543 Liter umfassende Gepäckraum des neuen Avensis Touring Sports lässt sich mit einem Handgriff zu einer ebenen Ladefläche mit bis zu 1.609 Litern umfunktionieren.

### 2. Easy-Flat-Sitzkonzept

Das Easy-Flat-Sitzkonzept ermöglicht das Umklappen der Rücksitze mit nur einem Handgriff. Die im Verhältnis 60:40 umklappbaren Rücksitze erlauben mehr Flexibilität beim Beladen.

### 3. Einfach praktisch

Viel Platz, niedrige Ladekante, flexibles Sitz-Arrangement, Gepäcknetz und Kofferraumschienen\* mit beweglichen Haken\* – hier finden Sie alles, was Ihnen den Transport erleichtert.

\*Ausstattungsabhängig.



1.



2.



3.

# PERFORMANCE ODER EFFIZIENZ?

## WARUM NICHT BEIDES.

**Ganz gleich, ob Sie mit Ihrem Avenis hauptsächlich kurze Strecken fahren oder lange Reisen bewältigen, gemütlich die Fahrt genießen oder gerne auf Kraftreserven für zügige Überholmanöver zurückgreifen: Für den neuen Avenis stehen Ihnen höchst effiziente neue Benzin und Diesel-Motoren zur Auswahl.**

Für welchen Antrieb Sie sich auch entscheiden, Sie entscheiden sich für einen überraschend niedrigen Verbrauch und geringe Emissionen bei optimaler Leistungsentfaltung und der für Toyota bekannten Zuverlässigkeit.

Motor	Leistung	Verbrauch kombiniert*	CO <sub>2</sub> -Emissionen kombiniert*	CO <sub>2</sub> -Effizienzklasse
<b>1,6 Liter Benzin</b> Valvematic 6-Gang-Schaltgetriebe	<b>97 kW</b> (132 PS)	<b>6,2–6,1</b> l/100 km	<b>143–142</b> g/km	<b>C</b>
<b>1,8 Liter Benzin</b> Valvematic 6-Gang-Schaltgetriebe	<b>108 kW</b> (147 PS)	<b>6,5–6,0</b> l/100 km	<b>149–139</b> g/km	<b>C</b>
<b>1,8 Liter Benzin</b> Valvematic Multi Drive S Getriebe	<b>108 kW</b> (147 PS)	<b>6,4–5,9</b> l/100 km	<b>148–138</b> g/km	<b>C</b>
<b>1,6 Liter Diesel</b> D-4D 6-Gang-Schaltgetriebe	<b>82 kW</b> (112 PS)	<b>4,5–4,2</b> l/100 km	<b>116–108</b> g/km	<b>A</b>
<b>2,0 Liter Diesel</b> D-4D 6-Gang-Schaltgetriebe	<b>105 kW</b> (143 PS)	<b>4,8–4,5</b> l/100 km	<b>124–119</b> g/km	<b>A</b>

\*Kraftstoffverbrauch in l/100 km: außerorts 5,2–3,6 / innerorts 8,5–5,1 / kombiniert 6,5–4,2 / CO<sub>2</sub>-Emissionen in g/km: kombiniert 149–108.

Die Kraftstoffverbrauchs- und Emissionswerte wurden nach dem vorgeschriebenen EU-Messverfahren ermittelt.

Weitere wichtige Informationen zu den Motoren und zur Verfügbarkeit je Ausstattungsvariante in beiliegender Dokumentation „Avenis Preise und Fakten“.





TOYOTA TOUCH MACHT IHRE

LIEBLINGSMUSIK ZUR SERIENAUSSTATTUNG





Bluetooth®



Rückfahrkamera



Navigation



Audio per MP3, iPod®, USB

## Alle Informationen, die Sie brauchen und das volle Entertainment, das Sie sich wünschen.

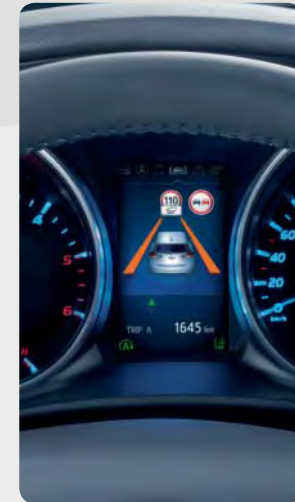
Schon ab der Ausstattungsvariante Comfort bietet der neue Avensis mit Toyota Touch serienmäßig ein Multimedia-System mit integrierter Rückfahrkamera an – welches sich auf Wunsch um das integrierte Navigationssystem Toyota Touch&Go erweitern lässt.

### Multimedia-Audiosystem Toyota Touch

Das benutzerfreundliche Multimedia-Audiosystem Toyota Touch mit integrierter Rückfahrkamera und Bluetooth®-Funktion garantiert Ihnen höchsten Komfort beim Musikhören per Bluetooth®-Audiostreaming, oder Telefonieren per Bluetooth®-Freisprecheinrichtung. Für die Verbindung mit anderen Mediaplayern stehen Ihnen USB oder AUX-Anschlüsse zur Verfügung. Alle Funktionen lassen sich intuitiv steuern und über den 8"-Touchscreen bedienen. Das Toyota Touch kann optional mit der Erweiterung Toyota Touch&Go zu einem innovativen Navigationssystem ergänzt werden. Das in der Ausstattung Team Deutschland serienmäßige Toyota Touch&Go bietet ein faszinierendes Leistungsspektrum, wie z.B. Google® Search Funktionen, erweiterte Sprachsteuerung und vieles mehr.

### 4,2"-TFT-Multi-Info-Farbdisplay

Das zentral in der Instrumentenkonsole eingebaute 4,2"-TFT-Multi-Info-Display liefert Ihnen alle relevanten Informationen, wie beispielsweise zurückgelegte Entfernung, Durchschnittsgeschwindigkeit oder Benzinverbrauch direkt in Ihr Blickfeld. Darüber hinaus zeigt es Ihnen die aktiven Funktionen des neuen Toyota Safety Sense Sicherheitssystems sowie Navigationsinformationen.



4,2"-TFT-Multi-Info-Farbdisplay

# AVENSIS

Bereits in der Grundausstattung erwartet Sie ein beeindruckendes Angebot an Premium-Highlights, die Sie sonst nur in der Oberklasse erwarten würden. Allen voran unser serienmäßiges Sicherheitskonzept Toyota Safety Sense mit laser-/kamera-basiertem Pre-Collision System. Ohne Aufpreis. Aber auch die ausgewählten Materialien und die Verarbeitungsqualität sind in dieser Klasse nicht alltäglich.

## Außen

### Wesentliche Ausstattung

- 16"-Stahlfelgen
- Außenspiegel, in Wagenfarbe lackiert, elektrisch einstell- und beheizbar
- Blinkleuchten mit LED-Technik, in den Außenspiegeln integriert
- Heckleuchten mit LED-Technik und dynamischem Bremslicht
- Reifendruck-Warnsystem
- LED-Tagfahrlicht
- VSC+ (elektronische Stabilitätskontrolle) mit TRC (Antriebsschlupfregelung)

## Innen

### Wesentliche Ausstattung

- Toyota Safety Sense mit:
  - Pre-Collision-System (PCS)
  - Front-Kollisionswarner (FCW)
  - Notbremsassistent (PBA)
  - autonomer Notbremsfunktion (AEB)

- 7 Airbags (inkl. Knieairbag für Fahrer)
- Aktive Kopfstützen für Fahrer und Beifahrer
- Antiblockiersystem (ABS) mit elektr. Bremskraftverteilung
- Berganfahrassistent und Bremsassistent (BA)
- Audiosystem:
  - 6 Lautsprecher
  - Audiobedienelemente, in Lenkrad integriert
  - CD-Player mit MP3-/WMA-Wiedergabefunktion
  - externer Audioeingang (AUX) und USB-Schnittstelle mit iPod®-Steuerung
  - RDS-Radio
- Fensterheber vorne, elektrisch
- Klimaanlage, manuell
- Innenspiegel automatisch und stufenlos abblendend
- ISOFIX-Kindersitzbefestigung
- Lederlenkrad und -schaltknäuel
- Multi-Info-Display
- Park-/Feststellbremse, elektrisch



iPod ist eine eingetragene Marke von Apple Inc.

**Optionen**

- Einparkhilfe für Fahrzeugfront und -heck
- Anhängenzugvorrichtung

# COMFORT

Über die Grundausstattung des Avensis hinaus bietet Ihnen der Avensis Comfort zahlreiche weitere Ausstattungshighlights. Das Interieur überzeugt durch Sitzpolster mit Alcantara®-Einsätzen. Und das Multimedia-Audiosystem Toyota Touch mit Rückfahrkamera und 8"-Farbdisplay sorgt immer für beste Unterhaltung.

## Außen

### Wesentliche Ausstattung (zusätzlich zu Avensis)

- 16"-Leichtmetallfelgen, anthrazit glanzgedreht
- Abblendlichtautomatik
- Außenspiegel, elektrisch heranklappbar
- Nebelscheinwerfer
- Regensensor

## Innen

### Wesentliche Ausstattung (zusätzlich zu Avensis)

- Toyota Safety Sense zusätzlich mit:
  - Fernlichtassistent (AHB)
- Ablagetaschen, Rückenlehne Fahrer- und Beifahrersitz
- Fensterheber vorne und hinten, elektrisch
- Geschwindigkeitsregelanlage, elektronisch
- Klimaautomatik, Temperatur für Fahrer und Beifahrer separat regelbar
- Lendenwirbelstütze für Fahrer, elektrisch
- Multimedia-Audiosystem Toyota Touch mit Rückfahrkamera
- Stoffsitze in anthrazit mit Alcantara®-Einsätzen und Ziernähten in grau

### Exklusiv für 2,0 D-4D:

- 17"-Leichtmetallfelgen

### Optionen

- Leder-/Alcantara®-Ausstattung mit Einsätzen und Ziernähten in grau oder terracotta
- Comfort-Plus-Paket
- Design-Paket
- Navigationssystem Toyota Touch&Go
- Einparkhilfe für Fahrzeugfront und -heck
- Anhängenzugvorrichtung



Alcantara ist eine eingetragene Marke der Alcantara S.p.A.



**16"-Leichtmetallfelge  
für Ausstattung Comfort**



**17"-Leichtmetallfelge  
für Ausstattung Comfort  
mit 2,0-l-D-4D Motor**



# TEAM DEUTSCHLAND

Mit der Ausstattung Team Deutschland ist der neue Avensis der perfekte Geschäfts- und Freizeitpartner. Denn neben einem einzigartigen Ausstattungsumfang mit Design-Paket, Comfort-Plus-Paket, dem Navigationssystem Toyota Touch&Go und seiner exklusiv sportlichen Optik, begeistert er sowohl private als auch gewerbliche Kunden mit einem unschlagbaren Preis-Leistungs-Verhältnis.



## Wesentliche Ausstattung (zusätzlich zu Avensis Comfort)

- Navigationssystem Toyota Touch&Go
- Chrom-Umrandung, Fahrzeugfront
- Ladekantenschutz in Chrom-Design

## Comfort-Plus-Paket:

- Toyota Safety Sense zusätzlich mit:
  - Spurhalteassistent (LDA), optisch und akustisch
  - Verkehrszeichenerkennung (RSA)
- Scheibenwischerablage, beheizbar
- Smart-Key-System: schlüsselloses Öffnen/Verschließen der Türen und Starten des Motors per Start-/Stop-Knopf
- Sitzheizung für Fahrer und Beifahrer
- 4,2"-TFT-Multi-Info-Farbdisplay
- Schaltwippen am Lenkrad\*
- DAB/DAB+

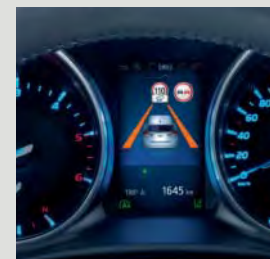
## Design-Paket:

- Voll-LED-Scheinwerfer für Ablend- und Fernlicht mit LED-Lichtsignatur
- Abbiegelicht, in Nebelscheinwerfer integriert
- 17"-Leichtmetallfelgen, anthrazit glanzgedreht
- Privacy Glas, verstärkte Tönung der hinteren Scheiben und der Heckscheibe



\*Nur für Multidrive S Getriebe.





**Optionen**

- 18"-Leichtmetallfelgen (nur in Verbindung mit Leder-/Alcantara®-Ausstattung)
- Leder-/Alcantara®-Ausstattung mit Einsätzen und Ziernähten in grau oder terracotta
- Skyview-Panorama-Glasdach (für Touring Sports)
- Einparkhilfe für Fahrzeugheck und -front
- Anhängenzugvorrichtung



# EXECUTIVE

Mit dem Avensis Executive bleiben keine Wünsche offen. Erleben Sie maximalen Komfort u.a. mit Voll-Leder-Ausstattung, Skyview-Panorama-Glasdach und dem Premium-Soundsystem.

## Außen

### Wesentliche Ausstattung (zusätzlich zu Avensis Comfort)

- 18"-Leichtmetallfelgen
- Adaptive Front Light System (AFS)
- Scheibenwischerablage, beheizbar
- Scheinwerferreinigungsanlage
- Skyview-Panorama-Glasdach, mit elektrischem Lamellen-Rollo (nur für Touring Sports)
- Smart-Key-System: schlüsselloses Öffnen/ Verschließen der Türen und Starten des Motors per Start-/Stop-Knopf
- Voll-LED-Scheinwerfer für Abblend- und Fernlicht mit LED-Lichtsignatur

## Innen

### Wesentliche Ausstattung (zusätzlich zu Avensis Comfort)

- 4,2"-TFT-Multi-Info-Farbdisplay
- DAB/DAB+
- Gepäckraumschienen mit variablen Verzurrösen (nur für Touring Sports)
- Premium-Soundsystem mit 10 Lautsprechern
- Schaltwippen am Lenkrad\*
- Sitzheizung für Fahrer und Beifahrer
- Toyota Safety Sense zusätzlich mit:
  - Spurhalteassistent (LDA), optisch und akustisch
  - Verkehrszeichenerkennung (RSA)
- Lederausstattung, schwarz, elektrisch einstellbare Sitze mit Memory-Funktion



\*Nur für Multidrive S Getriebe.

**Optionen**

- Navigationssystem Toyota Touch&Go
- Einparkhilfe für Fahrzeugfront und -heck
- Anhängenzugvorrichtung



# OPTIONEN + ZUBEHÖR

**Attraktive Sonderausstattungen machen den Avensis individueller. Es sei denn, sie gehören bereits zur Serienausstattung wie beim Avensis Team Deutschland oder dem Executive.**



Design-Paket

Chrom-Paket



Cargo-Paket

# ZUBEHÖR

**Toyota Original-Zubehör – passgenau, hochwertig, langlebig. Attraktiv und praktisch zugleich, ist das richtige Zubehör die perfekte Ergänzung für Ihren Toyota.**



Anhängerzugvorrichtung



17"-Leichtmetallfelge



Dachspoiler



Ladekantenschutz

Der Zubehörprospekt „Avensis Zubehör“ zeigt das komplette Original-Zubehör-Programm des Avensis.

**Toyota  
Car Garantie 3+2**

Alle Details auf [toyota.de/service/garantie\\_und\\_mobilitaet/car-garantie.json](https://toyota.de/service/garantie_und_mobilitaet/car-garantie.json)



Gepäckraumschutz



Heckträger für Fahrräder

# LACKFARBEN



**040 schneeweiß**



**1G2 platinumbronze metallic\***



**209 mysticschwarz mica\***





**070 novaweiß perleffekt\***



**1F7 platinsilber metallic\***



**1G3 marlingrau metallic\***



**1G6 titansilber metallic\***



**1H5 manhattangrau metallic\***



**3T3 tokio-rot perleffekt\***



**8T5 oxygenblau mica\***

\*Sonderausstattung, auf Wunsch, gegen Aufpreis.  
Erfahrungsgemäß können Druckfarben den Farbton von Lackierungen nicht originalgetreu wiedergeben.

# FELGEN



**16"-Stahlfelge mit  
Radvollabdeckung**  
mit Bereifung 205/60R16  
für Ausstattung Avensis



**16"-Leichtmetallfelge**  
mit Bereifung 205/60R16  
für Avensis Comfort  
(nicht für 2,0-l-D-4D)



**17"-Leichtmetallfelge**  
mit Bereifung 215/55R17  
für Avensis Comfort 2,0-l-D-4D  
(optional für alle Avensis Comfort)



**17"-Leichtmetallfelge**  
mit Bereifung 215/55R17  
für Avensis Team Deutschland



**18"-Leichtmetallfelge**  
mit Bereifung 225/45R18  
für Avensis Executive (optional  
für Avensis Team Deutschland)

# SITZPOLSTER



**Stoffpolster, schwarz**  
für Ausstattung Avensis



**Stoffsitze in anthrazit mit  
Alcantara®-Einsätzen und  
Ziernähten in grau**  
für Avensis Comfort und  
Avensis Team Deutschland



**Leder-/Alcantara® Ausstattung  
mit Einsätzen und Ziernähten  
in grau**  
optional für Avensis Comfort  
und Avensis Team Deutschland



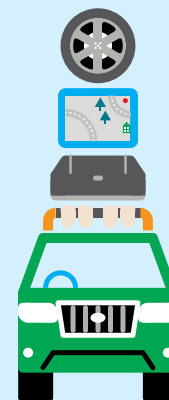
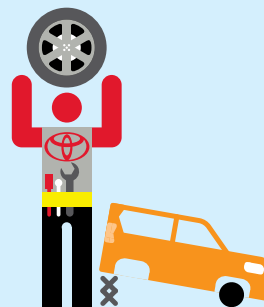
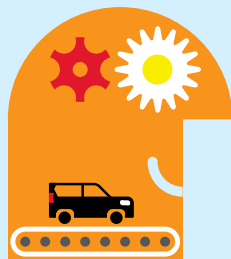
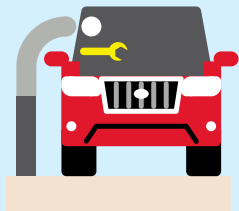
**Leder-/Alcantara® Ausstattung  
mit Einsätzen und Ziernähten  
in terracotta**  
optional für Avensis Comfort  
und Avensis Team Deutschland



**Lederausstattung\*, schwarz**  
für Avensis Executive

\*Sitzwangen und Sitzmittelbahnen Leder  
weitere Elemente hochwertige Ledernachbildung.  
Erfahrungsgemäß können Druckfarben den Farbton  
von Polsterfarben nicht originalgetreu wiedergeben.

# AUF DEN AVENSIS IST VERLASS – GENAU WIE AUF UNSEREN SERVICE



**Wer sich für einen Toyota entscheidet, bekommt weit mehr als ein modernes und hochwertiges Fahrzeug. Ob Rundum-Service, Finanzierung oder Versicherung – bei uns erhalten Sie alles persönlich auf Sie zugeschnitten und aus einer Hand. Qualität und Zuverlässigkeit, auf die man sich verlassen kann.**

## **Toyota Qualität und Service**

Der Avensis überzeugt Sie nicht nur mit seinem Design, seinem Komfort und jeder Menge Fahrspaß, sondern auch mit einem umfangreichen Servicepaket. Denn was auch passiert, Sie haben immer einen kompetenten Ansprechpartner. Ihr Toyota Händler erfüllt all Ihre Ansprüche und Erwartungen rund um das Thema Service schnell und kompetent und ist erst dann zufrieden, wenn

auch Sie es sind. Durch effiziente Arbeitsabläufe und den Einsatz modernster Diagnoseverfahren wird Ihnen dabei Qualität auf höchstem Niveau garantiert.

## **Toyota Garantie**

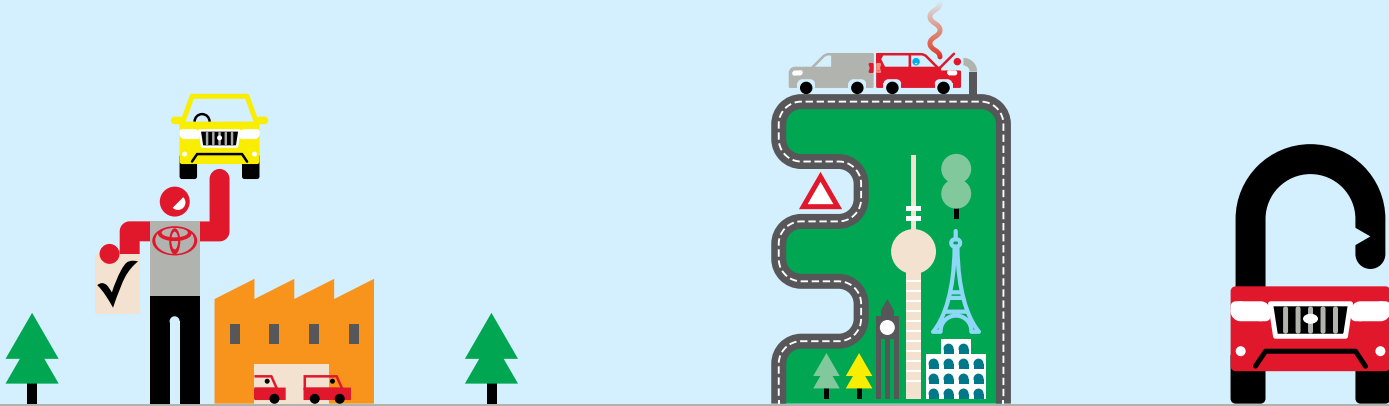
Seit vielen Jahren sind die Automobile von Toyota für ihre Qualität und Langlebigkeit bekannt. Da wir diesen Vorteil an Sie weitergeben möchten, erhalten Sie auf den Avensis eine 3-Jahres-Garantie bis 100.000 km – im ersten Jahr sogar ohne Kilometerbegrenzung. Zusätzlich gewähren wir Ihnen eine 12-Jahres-Garantie gegen Durchrostung (von innen nach außen) und eine 3-Jahres-Garantie auf den Lack. Damit Sie über viele Jahre Freude an Ihrem Avensis haben.

## **Toyota Original-Ersatz- und -Zubehörteile**

Alle Toyota Original-Ersatz- und -Zubehörteile überzeugen durch ihre geprüfte Qualität, Passgenauigkeit und Langlebigkeit. Denn sie wurden mit der gleichen Sorgfalt entwickelt wie Ihr Toyota selbst. Werten Sie Ihren Avensis mit den Toyota Original-Zubehörteilen auf und setzen Sie Ihre eigenen Akzente. Und sollten Sie ein Toyota Original-Ersatz- oder -Zubehörteil benötigen, liefert der Teile- und Zubehörservice von Toyota i.d.R. innerhalb von 24 Stunden.

## **Toyota Eurocare**

Sollten Sie mit Ihrem Avensis aufgrund einer Panne oder eines Unfalls einmal Hilfe brauchen, lassen wir Sie auch fernab von zu Hause nicht allein. Denn mit Toyota Eurocare stehen wir Ihnen in den ersten 3 Jahren nach Erstzulassung europaweit\* zur Seite. Und je nachdem,



wo Sie gerade Hilfe brauchen, haben wir immer die passende Lösung parat. Mehr Informationen über diesen umfangreichen Mobilitätsschutz können Sie dem beiliegenden Preis-/Datenblatt entnehmen.

### Toyota Financial Services

Als Toyota Kunde verdienen Sie natürlich auch Finanzdienstleistungen in Toyota Qualität: Services, die ganz auf Ihre Bedürfnisse abgestimmt sind, mit attraktiven Konditionen und unkomplizierter Vertragsabwicklung. Toyota Financial Services bietet Ihnen alles aus einer Hand. Die moderne und intelligente Art des Autofahrens ist Leasing, natürlich auch für Privatkunden: Nutzen Sie einfach unsere maßgeschneiderten Leasingangebote mit niedrigen Raten und flexiblen Laufzeiten! Oder bevorzugen Sie

den Autokauf? Der ist sehr bequem – dank unseren Finanzierungsangeboten mit individueller Anzahlung, flexiblen Laufzeiten und günstigen Monatsraten, sogar wenn Sie Wartung und Service gleich mit finanzieren. Fehlt nur noch die Kfz-Versicherung: Wählen Sie einfach nach Ihrem persönlichen Bedarf oder profitieren Sie von unseren günstigen Paketangeboten aus Leasing oder Finanzierung und Versicherung! Diese exklusiven Leistungen bietet Ihnen Toyota Financial Services. Denn wir möchten, dass Sie rundum optimal abgesichert sind.

### Toyota Geschäftskunden Service

Der Toyota Geschäftskunden Service bietet Ihnen maßgeschneiderte Fuhrparklösungen aus einer Hand – mit Service und Produkten von höchster Qualität. Wir beraten Sie bei allen Fragen des professionellen

Fuhrparkmanagements wie Abrechnungen, Finanzierungsmöglichkeiten und natürlich auch Full Service Leasing, Flottenversicherung und vielem mehr.

**Für weitere Informationen wenden Sie sich bitte an Ihren Toyota Vertragshändler – Ihr kompetenter Ansprechpartner freut sich auf Ihren Besuch und hilft Ihnen gerne weiter!**

*\*Außer Albanien, Ukraine, Russland, Weißrussland und dem nicht europäischen Teil der Türkei.*

# TOYOTA UND DIE UMWELT – KONSEQUENT RÜCKSICHTSVOLL



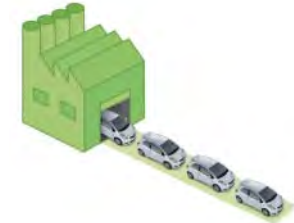
- Nationale Verkaufs-/ Vertriebsgesellschaften
- Logistikzentrum für Fahrzeuge
- Logistikzentrum für Zubehör-/Ersatzteile
- Produktionsstätten
- Zulieferbetriebe
- Schulungszentren

Um überall da zu sein, wo unsere Kunden uns brauchen, sind wir als weltweiter Konzern natürlich auch in Europa stark vertreten. Die dadurch erreichte Verkürzung der Lieferwege bedeutet eine enorme Zeitersparnis und schont die Umwelt.



## Produktdesign & Entwicklung

Unser Ziel ist es, auf dem Weg zu ultimativen emissionsarmen Fahrzeugen immer umweltverträglichere Technologien zu entwickeln. Mit beispielhaft effizienten Motoren und der Hybrid-Synergy-Drive®-Technologie sind wir diesem Ziel ein großes Stück näher gerückt.



## Produktion

Das Toyota Produktionssystem (TPS) wird kontinuierlich weiter optimiert, um den Einfluss der Fabriken auf die Umwelt zu minimieren. Um Ressourcen zu schonen, werden nur recyclingfähige und bereits recycelte Stoffe eingesetzt. Die Fertigungsverfahren entsprechen dem Umwelt-Management-System ISO 14001.

**TOYOTA**  
**HYBRID**





## Logistik

Die effizientesten und umweltverträglichsten Logistikmethoden werden bevorzugt. Unsere Transportwege werden ständig optimiert, um den Ausstoß von CO<sub>2</sub> zu verringern.



## Verkauf, Marketing & Service

Kunden werden vor dem Kauf über die Vorzüge und den Nutzen umweltverträglicher Fahrzeuge informiert. Ziel ist es, Fahrern mit Rat und Tat zur Seite zu stehen und ihnen Tipps zum verantwortungsvollen Umgang mit ihren Fahrzeugen zu geben.



## Recycling

Toyota verfügt über ein bundesweites Rücknahmenetz, in dem jedes Altfahrzeug umweltgerecht und kostenlos entsorgt wird. Weitere Informationen zum Thema Umweltschutz sowie Rücknahme von Altfahrzeugen erhalten Sie unter [www.toyota.de](http://www.toyota.de) und bei Ihrem Toyota Händler.



## 10 Tipps für wirtschaftliches Fahren

01. Entfernen Sie überflüssiges Gewicht und demontieren Sie ungenutzte Dachgepäckträger.
02. Planen Sie Ihre Route und vermeiden Sie Umwege.
03. Lassen Sie Ihr Fahrzeug für Kurzstrecken stehen.
04. Überprüfen Sie regelmäßig den Reifenluftdruck.
05. Halten Sie sich an alle Intervalle der Inspektionen.
06. Schalten Sie früher in den nächsten Gang.
07. Benutzen Sie Zusatzfunktionen nur bei Bedarf (z.B. Klimaanlage, Sitzheizung).
08. Fahren Sie vorausschauend und mit dem Verkehrsfluss.
09. Halten Sie Fenster geschlossen und benutzen Sie stattdessen die Lüftung.
10. Schalten Sie das Fahrzeug ab, wenn Sie länger als 60 Sekunden stehen.

# DER NEUE AVENSIS

FINDEN SIE DEN AVENSIS,

DER PERFEKT ZU IHNEN PASST

**Auf [toyota.de/avensis](https://toyota.de/avensis) können Sie Ihren Avensis ganz nach Ihren individuellen Wünschen konfigurieren. Oder besuchen Sie den Toyota Händler in Ihrer Nähe und erleben Sie den neuen Avensis am besten gleich live bei einer Probefahrt.**









# toyota.de/avensis



**TOYOTA**

NICHTS IST  
UNMÖGLICH



Ihr Toyota Vertragshändler:

Wir lassen keine Fragen offen: Mehr Informationen zu unseren Fahrzeugen und weiteren Toyota Produkten erhalten Sie unter **0180/5 35 69 69** (€0,14/Min. aus dem Festnetz, Mobilfunknetz max. €0,42/Min.). Dort stehen wir Ihnen gern persönlich zur Verfügung – auch für die Vereinbarung einer Probefahrt. Weitere Informationen finden Sie auf [www.toyota.de](http://www.toyota.de)

Die Abbildungen in diesem Prospekt können teilweise über Sonder- bzw. Zubehörausstattung verfügen. Die dargestellten Informationen entsprechen dem Zeitpunkt der Drucklegung. Druckfehler, Irrtümer und Änderungen vorbehalten.

Stand: 01/2018/10.000  
Artikel-Nr.: M20070